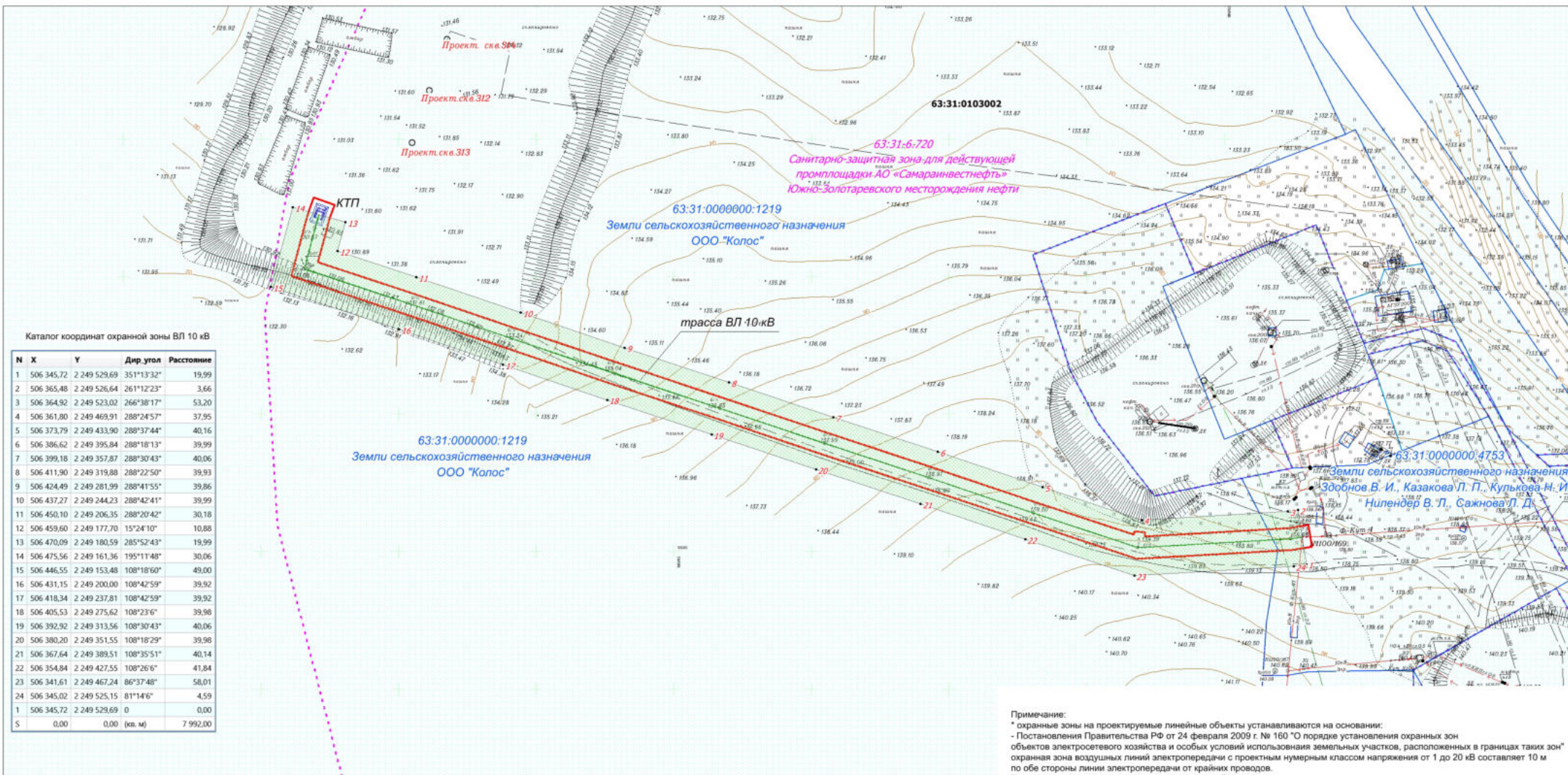


**МАТЕРИАЛЫ ПО ОБОСНОВАНИЮ ПРОЕКТА МЕЖЕВАНИЯ ТЕРРИТОРИИ**  
**для строительства объекта АО "Самаринвестнефть": "Обустройство Южно - Золотаревского нефтяного месторождения. ВЛ 10 кВ к скважинам №313, №312, №314"**  
**в границах сельского поселения Кутузовский муниципального района Сергиевский Самарской области**



Каталог координат охранной зоны ВЛ 10 кВ

N	X	Y	Дир. угол	Расстояние
1	506 345,72	2 249 529,69	351°13'32"	19,99
2	506 365,48	2 249 526,64	261°12'23"	3,66
3	506 364,92	2 249 523,02	266°38'17"	53,20
4	506 361,80	2 249 469,91	288°24'57"	37,95
5	506 373,79	2 249 433,90	288°37'44"	40,16
6	506 386,62	2 249 395,84	288°18'13"	39,99
7	506 399,18	2 249 357,87	288°30'43"	40,06
8	506 411,90	2 249 319,88	288°22'50"	39,93
9	506 424,49	2 249 281,99	288°41'55"	39,86
10	506 437,27	2 249 244,23	288°42'41"	39,99
11	506 450,10	2 249 206,35	288°20'42"	30,18
12	506 459,60	2 249 177,70	15°24'10"	10,88
13	506 470,09	2 249 180,59	285°52'43"	19,99
14	506 475,56	2 249 161,36	195°11'48"	30,06
15	506 446,55	2 249 153,48	108°18'60"	49,00
16	506 431,15	2 249 200,00	108°42'59"	39,92
17	506 418,34	2 249 237,81	108°42'59"	39,92
18	506 405,53	2 249 275,62	108°23'6"	39,98
19	506 392,92	2 249 313,56	108°30'43"	40,06
20	506 380,20	2 249 351,55	108°18'29"	39,98
21	506 367,64	2 249 389,51	108°35'51"	40,14
22	506 354,84	2 249 427,55	108°26'6"	41,84
23	506 341,61	2 249 467,24	86°37'48"	58,01
24	506 345,02	2 249 525,15	81°14'6"	4,59
1	506 345,72	2 249 529,69	0	0,00
S	0,00	0,00	(кв. м)	7 992,00

**Условные обозначения**

- Границы зоны планируемого размещения линейного объекта
- Границы зоны с особыми условиями использования территории (проектируемая ВЛ 10 кВ)
- 1 - Характерная точка границы зоны с особыми условиями использования территории, подлежащей установлению
- 63:31:0103002:37 - Граница и кадастровый номер существующего земельного участка учтенного в ЕГРН
- 63:31:0103002 - Граница и номер кадастрового квартала
- - Проектируемая ВЛ 10 кВ от точки подключения к существующей опоре до проектируемой КТП
- 63:31-6:720 - Номер зоны с особыми условиями использования территории, сведения о которой содержатся в ЕГРН

- H— - Трубопроводы подземные (нефть)
- +—+— 10 кВ - ЛЭП высокого напряжения
- x—x— 3 пр. - Подземная линия связи

**Примечание:**

\* охранные зоны на проектируемые линейные объекты устанавливаются на основании:  
 - Постановления Правительства РФ от 24 февраля 2009 г. № 160 "О порядке установления охранных зон объектов электросетевого хозяйства и особых условий использования земельных участков, расположенных в границах таких зон"  
 охранный зона воздушных линий электропередачи с проектным номерным классом напряжения от 1 до 20 кВ составляет 10 м по обе стороны линии электропередачи от крайних проводов.  
 В охранных зонах запрещается осуществлять любые действия, которые могут нарушить безопасную работу объектов электросетевого хозяйства, в том числе привести к их повреждению или уничтожению, и (или) повлечь причинение вреда жизни, здоровью граждан и имуществу физических или юридических лиц, а также повлечь нанесение экологического ущерба и возникновение пожаров.

**Примечание:**

- \* Публичные сервитуты не устанавливаются
- \* Границы особо охраняемых природных территорий отсутствуют
- \* Границы территорий объектов культурного наследия отсутствуют

ООО "Самаринвестнефть"					Проект межевания территории для строительства объекта АО "Самаринвестнефть": "Обустройство Южно - Золотаревского нефтяного месторождения. ВЛ 10 кВ к скважинам №313, №312, №314" в границах сельского поселения Кутузовский муниципального района Сергиевский Самарской области				
Изм.	Кол.уч.	Лист	Н.дек.	Подпись		<b>Материалы по обоснованию проекта межевания территории. Графическая часть</b>	Стадия	Лист	Листов
Директор	Ховрин Н.А.	1		ПП			1	1	
						Чертеж зон с особыми условиями использования территории М 1:1 000	ООО "Средневолжская землеустроительная компания"		